



**СТОЛИЧНА ОБЩИНА  
РАЙОН "ПОДУЯНЕ"**

п.к.1517, гр.София, ул.Плакалница № 51, телефон 81 46+100, факс 847 18 71  
<http://www.poduyane.info/>, e-mail: [raion@poduyane.info](mailto:raion@poduyane.info)

**ДО  
МИНКА ЧАЛЕВА  
ДОМОУРАВИТЕЛ НА БЛ.84, ВХ.А  
Ж.К. „СУХА РЕКА“**

**СНЕЖАНКА ЙОРДАНОВА  
ДОМОУПРАВИТЕЛ НА БЛ.84, ВХ.В  
Ж.К. „СУХА РЕКА“**

**НИЦА МИШЕВА  
ДОМОУПРАВИТЕЛ НА БЛ.84, ВХ. Г  
Ж.К. „СУХА РЕКА“**

**ВАСИЛКА ДИМИТРОВА  
ДОМОУПРАВИТЕЛ НА БЛ.84, ВХ.Д**

**СТОЙО ЙОВЧЕВ  
ДОМОУПРАВИТЕЛ НА БЛ.84, ВХ.Е  
Ж.К. „СУХА РЕКА“**

**СО Район ПОДУЯНЕ**

Сухата река  
ул. Плакалница №51

тел.8146114 или 8146137

№ Към РПД17-ЕВ00-143-11  
от 24.08.2017



Уважаеми дами и господа,

Във връзка с множество сигнали от жители на бл.84, ж.к. „Суха река“, относно нерегламентирано паркиране и необходимост от определяне на местата за паркиране и за игра на деца в междублоковото пространство между бл.84 и бл.85, ж.к. „Суха река“, Ви уведомявам следното:

1. Бл.84, ж.к. „Суха река“ се намира в УПИ I – за обществено жилищно строителство, кв.275А, м-ст. „Суха река – Ботевградско шосе“ с акт за общинска собственост №2709, с отбелязана в акта детска площадка, изградена северозападно на бл.84, ж.к. „Суха река“
2. На 16.08.2017г. в 18:30 се проведе среща на Кмета с домоуправители на блок 84, ж.к. „Суха река“, където бяха представени вариантите за на местата за паркиране и за игра на деца.
3. Приложено Ви изпращаме схеми с Вариант 1 и Вариант 2, които да представите на общо събрание на живущите във Вашият вход и с решение на етажната собственост да изберете един от тях.

Вариант 1: обособената детска площадка в северозападният край на блока да бъде основно ремонтирана и обновена и на съществуващата асфалтова площадка централно разположена в междублоковото пространство да бъде обособена като паркинг.

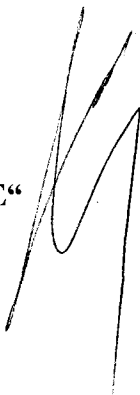
Вариант 2: Районната администрация да се съсредоточи в изграждане на нова детска площадка в зоната за отдих централно разположена в междублоковото пространство, както е отбелязано на схемата.

4. Резултатите от проведените обсъждания на предоставените варианти ще послужи на районната администрация за разработване на окончателен проект, определяне на необходимите финансови средства за реализирането му и включване в инвестиционната програма на Столична община.
5. Очакваме в отговор Вашето решение с протокол на етажната собственост в срок до 20.09.2017г.

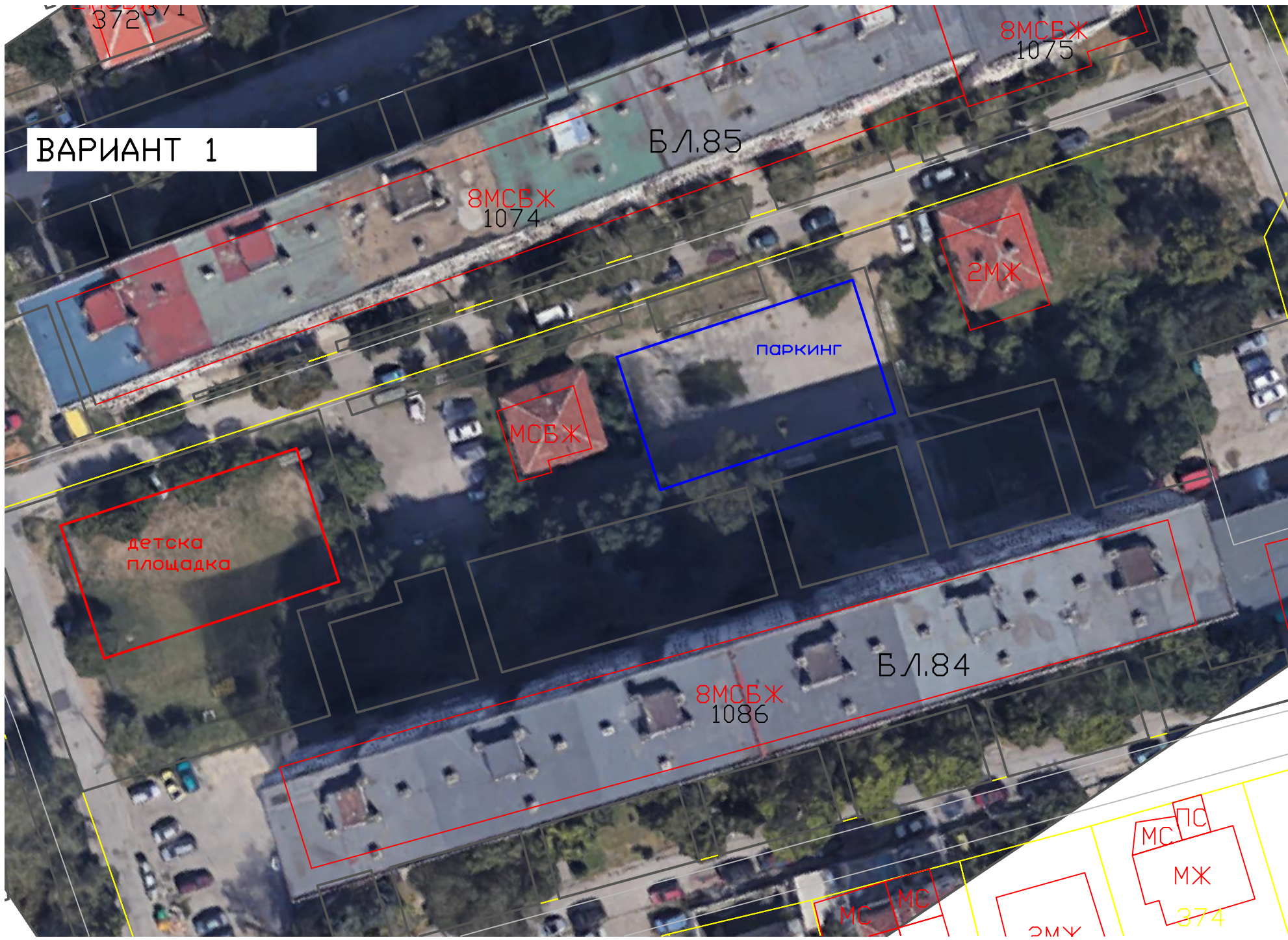
Приложение спрямо текста.

**С уважение:**

**Г-ЖА ЕВА МИТОВА**  
**КМЕТ НА РАЙОН „ПОДУЯНЕ“**



**ВАРИАНТ 1**



372971

8МСБЖ  
1075

БЛ.85

8МСБЖ  
1074

2МЖ

ПАРКИНГ

МСБЖ

детска  
площадка

БЛ.84

8МСБЖ  
1086

МС

МС

2МУ

МС ПС

МЖ

374



372971

8МСБЖ  
1075

**ВАРИАНТ 2**

БЛ.85

8МСБЖ  
1074

2МЖ

детска  
площадка

МСБЖ

зелена  
площ

БЛ.84

8МСБЖ  
1086

МС ПС

МЖ

374

МС

МС

2МУ

